

# Arrêt M20

Série TCP, polyamide PA6.6

Numéro d'article:	TCP25
UC:	100



## POLYAMIDE 6.6

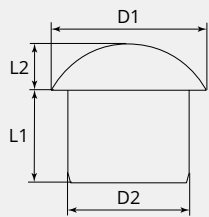
Couleur:	Noir - RAL 9005
----------	-----------------

Température de fonctionnement (°C):	-20 - +90
-------------------------------------	-----------

Indice de protection EN 60529:	IP68
--------------------------------	------



## DIMENSIONS



## DIMENSIONS

L1 (mm):	15.0
L2 (mm):	8.0
D1 (Ø):	17
D2 (Ø):	12.5

## REMARQUE

· Disponible en version PG ou „étanche au gaz“ sur demande