


Cosse tubulaire CU, V-Serie, 25mm²

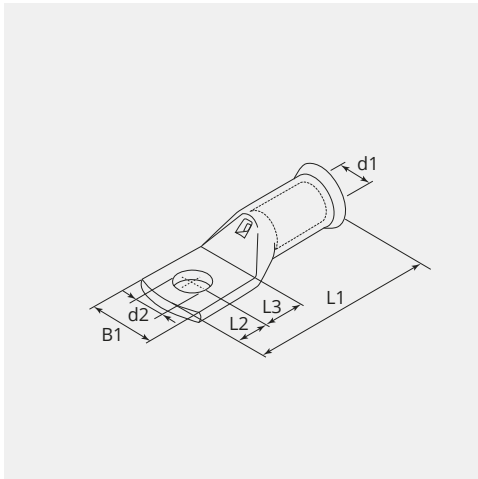
Type T-M, pour câble comprimé multifilaire des fils fins selon VDE 0295 (EN 60228) classe 2

<p>Numéro d'article: T25-M8</p> <p>Poids du produit 0.0136 kg</p> <p>UC: 100</p>	
<p>CE</p> <p>VDE 0295 Class 2</p> <p>RoHS</p>	

CARACTÉRISTIQUES TECHNIQUES

Matériau:	Cuivre ETP (CW008A)
Surface:	Eternés électrolytiquement
Section câble (mm ²):	25
Section câble fils fin (mm ²):	25
Boulon (Ø):	8
Trou d'inspection:	Oui
Fabricant:	Groupe Cembre

DIMENSIONS



DIMENSIONS

L1 (mm):	44.0
L2 (mm):	10.0
L3 (mm):	11.0
B1 (mm):	16.0
d1 (Ø):	6.6
d2 (Ø):	8.3

REMARQUE

Sur chaque cosse figure les caractéristiques suivantes: logo de la société, le code du produit, la section de câble à utiliser (mm²) et l'écrou Ø (mm)