





Cosse tubulaire 90° CU, V-Serie, 25mm²

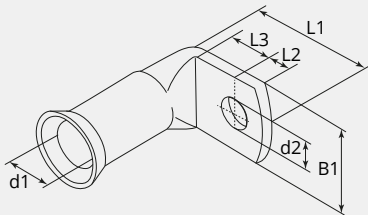
Type T-L, pour câble comprimé multifilaire des fils fins selon VDE 0295 (EN 60228) classe 2

| | |
|--|---|
| <p>Numéro d'article: T25-L6</p> <p>UC: 100</p> | |
|    |  |

CARACTÉRISTIQUES TECHNIQUES

| | |
|-------------------------------|----------------------------|
| Matériau: | Cuivre ETP (CW008A) |
| Surface: | Etarnés électrolytiquement |
| Section câble (mm²): | 25 |
| Section câble fils fin (mm²): | 25 |
| Boulon (Ø): | 6 |
| Trou d'inspection: | Oui |
| Fabricant: | Groupe Cembre |

DIMENSIONS



DIMENSIONS

| | |
|----------|------|
| L1 (mm): | 28.0 |
| L2 (mm): | 8.0 |
| L3 (mm): | 9.0 |
| B1 (mm): | 13.0 |
| d1 (Ø): | 6.6 |
| d2 (Ø): | 6.4 |

Remarque

- L1 = dimension indicative
- Sur chaque cosse figure les caractéristiques suivantes: logo de la société, le code du produit, la section de câble à utiliser (mm²) et l'écrou Ø (mm)