





Cosse tubulaire CU, V-Serie, 150mm²

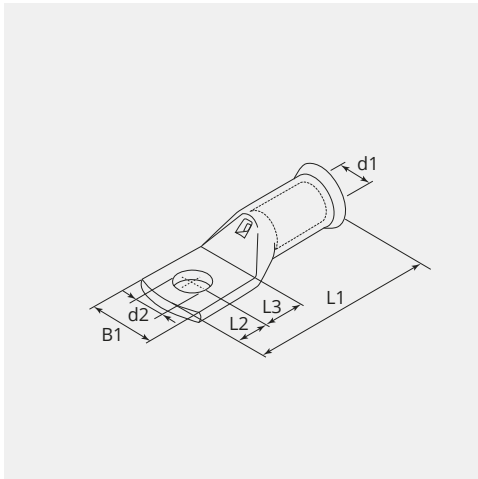
Type T-M, pour câble comprimé multifilaire des fils fins selon VDE 0295 (EN 60228) classe 2

<p>Numéro d'article: T150-M16</p> <p>UC: 10</p>	
  	

CARACTÉRISTIQUES TECHNIQUES

Matériau:	Cuivre ETP (CW008A)
Surface:	Eternés électrolytiquement
Section câble (mm ²):	150
Section câble fils fin (mm ²):	150
Boulon (Ø):	16
Trou d'inspection:	Oui
Fabricant:	Groupe Cembre

DIMENSIONS



DIMENSIONS

L1 (mm):	87.5
L2 (mm):	17.0
L3 (mm):	19.0
B1 (mm):	30.0
d1 (Ø):	16.2
d2 (Ø):	16.5

REMARQUE

Sur chaque cosse figure les caractéristiques suivantes: logo de la société, le code du produit, la section de câble à utiliser (mm²) et l'écrou Ø (mm)