





# Cosse tubulaire CU, V-Serie, 120mm<sup>2</sup>

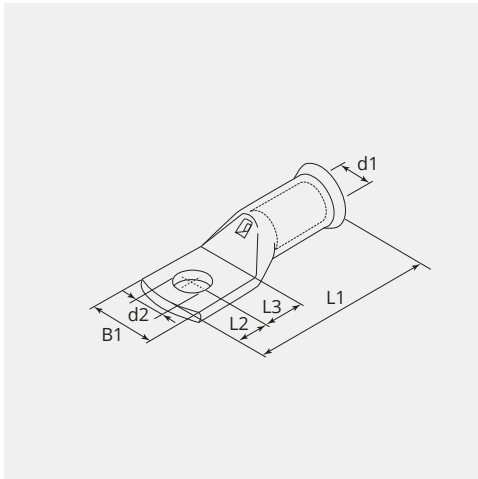
Type T-M, pour câble comprimé multifilaire des fils fins selon VDE 0295 (EN 60228) classe 2

Numéro d'article:	T120-M12	
UC:	25	
  		

## CARACTÉRISTIQUES TECHNIQUES

Matériau:	Cuivre ETP (CW008A)
Surface:	Eternés électrolytiquement
Section câble (mm <sup>2</sup> ):	120
Section câble fils fin (mm <sup>2</sup> ):	120
Boulon (Ø):	12
Trou d'inspection:	Oui
Fabricant:	Groupe Cembre

## DIMENSIONS



## DIMENSIONS

L1 (mm):	76.0
L2 (mm):	16.0
L3 (mm):	18.0
B1 (mm):	28.0
d1 (Ø):	14.5
d2 (Ø):	12.8

## REMARQUE

Sur chaque cosse figure les caractéristiques suivantes: logo de la société, le code du produit, la section de câble à utiliser (mm²) et l'écrou Ø (mm)