





Capocorda tubo CU, V-Serie, 10mm²

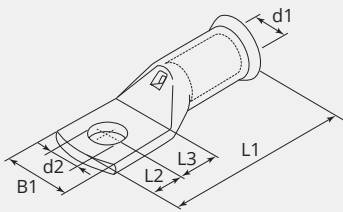
Tipo T-M, per conduttori compresso flessibilissimi secondo VDE 0295 (EN 60228) classe 2

Codice articolo:	T10-M5	
Imballo:	100	
  		

CARATTERISTICHE TECNICHE

Materiale:	Rame ETP (CW008A)
Superficie:	Stagnato elettroliticamente
Sezione cavo (mm ²):	10
Sezione cavo flessibile (mm ²):	10
Bullone (Ø):	5
Foro d'ispezione:	Si
Produttore:	Gruppo Cembre

DIMENSIONI



DIMENSIONI

L1 (mm):	30.0
L2 (mm):	6.0
L3 (mm):	6.5
B1 (mm):	11.0
d1 (Ø):	4.2
d2 (Ø):	5.2

NOTA

- Ogni capicorda ha le seguenti caratteristiche: sezione conduttore (mm²) logo della società e del prodotto, e bulloni (mm)