

Cosse tubulaire CU, V-Serie, 10mm²

Type T-M, pour câble comprimé multifilaire des fils fins selon VDE 0295 (EN 60228) classe 2

Numéro d'article: T10-M5

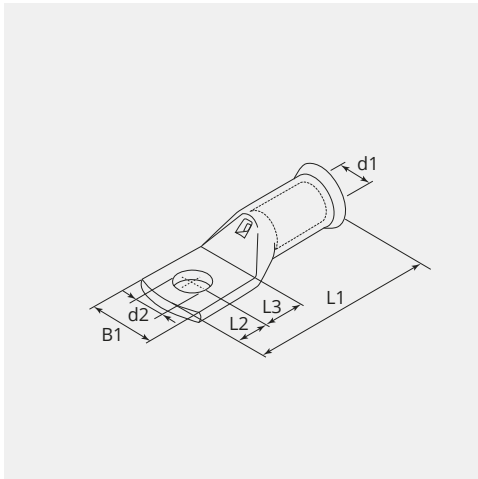
UC: 100



CARACTÉRISTIQUES TECHNIQUES

Matériau:	Cuivre ETP (CW008A)
Surface:	Eternés électrolytiquement
Section câble (mm ²):	10
Section câble fils fin (mm ²):	10
Boulon (Ø):	5
Trou d'inspection:	Oui
Fabricant:	Groupe Cembre

DIMENSIONS



DIMENSIONS

L1 (mm):	30.0
L2 (mm):	6.0
L3 (mm):	6.5
B1 (mm):	11.0
d1 (Ø):	4.2
d2 (Ø):	5.2

REMARQUE

Sur chaque cosse figure les caractéristiques suivantes: logo de la société, le code du produit, la section de câble à utiliser (mm²) et l'écrou Ø (mm)