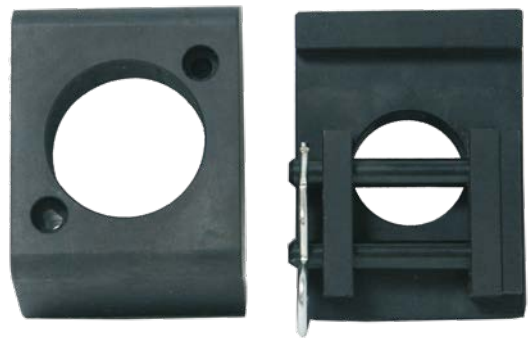


Profil-Backen zu Schienenbohrlehre MRF-66-266-386

für Schienenprofile SBB1 / UNI46

Artikelnummer:	SSUNI46
Artikelgewicht (kg):	0.9192 kg
VPE:	1



TECHNISCHE EIGENSCHAFTEN

Gewicht [kg]:	0.9 kg
---------------	--------