


Capicorda a compressione meccanica CU, DIN 46234, 35 - 50mm²

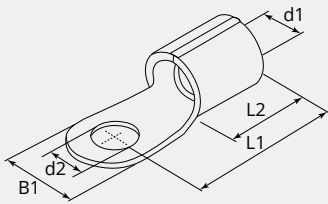
Tipo Q, per conduttori in rame

<p>Codice articolo: Q50-8</p> <p>Imballo: 50</p>	
<p>CE</p> <p>DIN EN 46234</p> <p>RoHS</p>	

CARATTERISTICHE TECNICHE

Materiale:	Rame ETP (CW004A)
Superficie:	Stagnato elettroliticamente
Sezione cavo (mm ²):	35 - 50
Bullone (Ø):	8
Produttore:	Gruppo Cembre

DIMENSIONI



DIMENSIONI

L1 (mm):	34.0
L2 (mm):	16.0
B1 (mm):	18.0
d1 (Ø):	11.0
d2 (Ø):	8.4