

Quetschkabelschuh CU, DIN 46234, 10 - 16mm²

TYP Q, für Kupferleiter

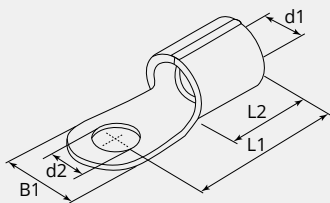
Artikelnummer: Q16-6
Artikelgewicht (kg): 0.0037 kg
VPE: 100



TECHNISCHE EIGENSCHAFTEN

Material:	ETP Kupfer (CW004A)
Oberfläche:	Elektrolytisch verzinkt
Leiterquerschnitt (mm²):	10 - 16
Bolzen (Ø):	6
Hersteller:	Cembre Gruppe

ABMESSUNGEN



ABMESSUNGEN

L1 (mm):	20.0
L2 (mm):	10.0
B1 (mm):	11.0
d1 (Ø):	5.8
d2 (Ø):	6.5