


Capicorda a compressione meccanica CU, DIN 46234, 95 - 120mm²

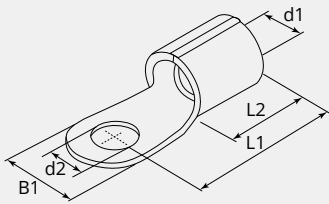
Tipo Q, per conduttori in rame

<p>Codice articolo: Q120-10</p> <p>Imballo: 25</p>	
<p>CE</p> <p>DIN EN 46234</p> <p>RoHS</p>	

CARATTERISTICHE TECNICHE

Materiale:	Rame ETP (CW004A)
Superficie:	Stagnato elettroliticamente
Sezione cavo (mm ²):	95 - 120
Produttore:	Gruppo Cembre

DIMENSIONI



DIMENSIONI

L1 (mm):	44.0
L2 (mm):	22.0
B1 (mm):	24.0
d1 (Ø):	16.5
d2 (Ø):	10.5