


# Capicorda a compressione meccanica CU, DIN 46234, 6 - 10mm<sup>2</sup>

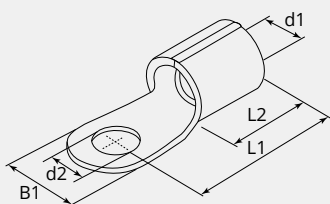
Tipo Q, per conduttori in rame

<p>Codice articolo: Q10-4</p> <p>Imballo: 100</p>	
<p>CE</p> <p>DIN EN 46234</p> <p>RoHS</p>	

## CARATTERISTICHE TECNICHE

Materiale:	Rame ETP (CW004A)
Superficie:	Stagnato elettroliticamente
Sezione cavo (mm <sup>2</sup> ):	6 - 10
Bullone (Ø):	4
Produttore:	Gruppo Cembre

## DIMENSIONI



## DIMENSIONI

L1 (mm):	16.0
L2 (mm):	8.0
B1 (mm):	10.0
d1 (Ø):	4.5
d2 (Ø):	4.3