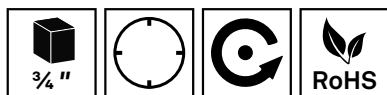


Douille à chocs, pour les écrous d'arbre KM11

3/4 pouce, encoches: 4

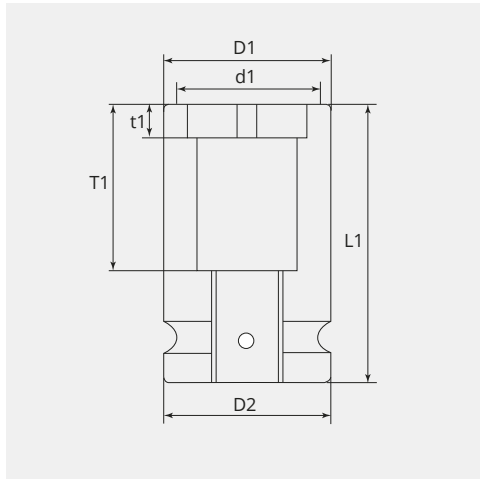
Numéro d'article: MO-2-KM11
Poids du produit 1 kg
UC: 1



CARACTÉRISTIQUES TECHNIQUES

Pouce (n):	3/4
Matériau:	Acier
Surface:	Silverline™
Fabricant:	Momento AS

DIMENSIONS



DIMENSIONS

L1 (mm):	90
D1 (Ø):	83.5
D2 (Ø):	44
d1 (Ø):	75.4
T1 (mm):	62
t1 (mm):	13.5

REMARQUE

- Toutes les douilles à chocs Momento conviennent au vissage mécanique.
- Toutes les douilles à chocs Momento sont conformes aux normes internationales ISO 1174-2, 1703, 1711-2, 2725-2 et 2725-3.