

Capocorda tubo CU, 70mm²

Tipo HKS, per conduttori in rame

Codice articolo: HKS70-20

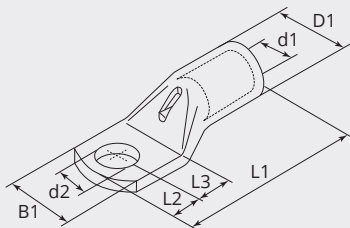
Imballo: 15



CARATTERISTICHE TECNICHE

Materiale:	Rame ETP (CW008A)
Superficie:	Stagnato elettroliticamente
Sezione cavo (mm ²):	70
Bullone (Ø):	20
Foro d'ispezione:	Si
Produttore:	Varie

DIMENSIONI



DIMENSIONI

L1 (mm):	72.0
L2 (mm):	19.0
L3 (mm):	19.0
B1 (mm):	30.0
d1 (Ø):	12.0
d2 (Ø):	21.0
D1 (Ø):	16.5

NOTA

· Ogni capicorda ha le seguenti caratteristiche: sezione conduttore (mm²) logo della società e del prodotto, e bulloni (mm)