

Capocorda tubo CU, 70mm²

Tipo HKS, per conduttori in rame

Codice articolo: HKS70-16

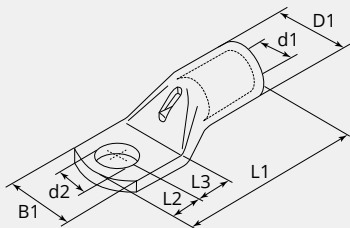
Imballo: 15



CARATTERISTICHE TECNICHE

| | |
|---------------------------------------|-----------------------------|
| Materiale: | Rame ETP (CW008A) |
| Superficie: | Stagnato elettroliticamente |
| Sezione cavo (mm²): | 70 |
| Bullone (Ø): | 16 |
| Foro d'ispezione: | Si |
| Produttore: | Varie |

DIMENSIONI



DIMENSIONI

| | |
|----------|------|
| L1 (mm): | 66.0 |
| L2 (mm): | 16.0 |
| L3 (mm): | 16.0 |
| B1 (mm): | 28.0 |
| d1 (Ø): | 12.0 |
| d2 (Ø): | 17.0 |
| D1 (Ø): | 16.5 |

NOTA

· Ogni capicorda ha le seguenti caratteristiche: sezione conduttore (mm²) logo della società e del prodotto, e bulloni (mm)