

# Capocorda tubo CU, 70mm<sup>2</sup>

Tipo HKS, per conduttori in rame

Codice articolo: HKS70-12

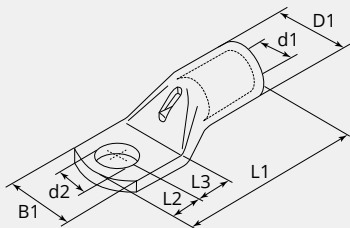
Imballo: 20



## CARATTERISTICHE TECNICHE

|                                       |                             |
|---------------------------------------|-----------------------------|
| <b>Materiale:</b>                     | Rame ETP (CW008A)           |
| <b>Superficie:</b>                    | Stagnato elettroliticamente |
| <b>Sezione cavo (mm<sup>2</sup>):</b> | 70                          |
| <b>Bullone (Ø):</b>                   | 12                          |
| <b>Foro d'ispezione:</b>              | Si                          |
| <b>Produttore:</b>                    | Varie                       |

## DIMENSIONI



## DIMENSIONI

|          |      |
|----------|------|
| L1 (mm): | 59.0 |
| L2 (mm): | 13.0 |
| L3 (mm): | 13.0 |
| B1 (mm): | 23.0 |
| d1 (Ø):  | 12.0 |
| d2 (Ø):  | 13.0 |
| D1 (Ø):  | 16.5 |

## NOTA

· Ogni capicorda ha le seguenti caratteristiche: sezione conduttore (mm<sup>2</sup>) logo della società e del prodotto, e bulloni (mm)