

Capocorda tubo CU, 50mm²

Tipo HKS, per conduttori in rame

Codice articolo: HKS50-8

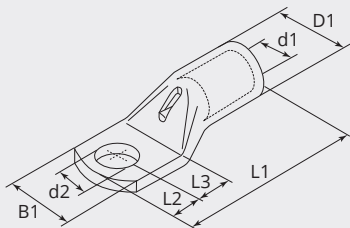
Imballo: 50



CARATTERISTICHE TECNICHE

Materiale:	Rame ETP (CW008A)
Superficie:	Stagnato elettroliticamente
Sezione cavo (mm ²):	50
Bullone (Ø):	8
Foro d'ispezione:	Si
Produttore:	Varie

DIMENSIONI



DIMENSIONI

L1 (mm):	47.0
L2 (mm):	10.0
L3 (mm):	10.0
B1 (mm):	20.0
d1 (Ø):	10.0
d2 (Ø):	8.5
D1 (Ø):	14

NOTA

· Ogni capicorda ha le seguenti caratteristiche: sezione conduttore (mm²) logo della società e del prodotto, e bulloni (mm)