



Capocorda tubo CU, 16mm²

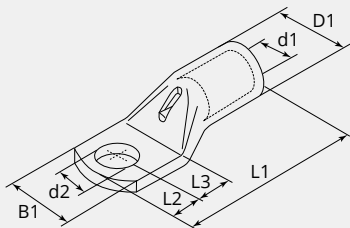
Tipo HKS, per conduttori in rame

<div> <div>Codice articolo:</div> <div>HKS16-10</div> </div> <div> <div>Imballo:</div> <div>100</div> </div>	
	

CARATTERISTICHE TECNICHE

Materiale:	Rame ETP (CW008A)
Superficie:	Stagnato elettroliticamente
Sezione cavo (mm ²):	16
Bullone (Ø):	10
Foro d'ispezione:	Si
Produttore:	Varie

DIMENSIONI



DIMENSIONI

L1 (mm):	41.5
L2 (mm):	10.5
L3 (mm):	11.5
B1 (mm):	17.0
d1 (Ø):	5.5
d2 (Ø):	10.5
D1 (Ø):	8.5

NOTA

· Ogni capicorda ha le seguenti caratteristiche: sezione conduttore (mm²) logo della società e del prodotto, e bulloni (mm)