

Cosse tubulaire CU, 120mm²

Type HKS, pour câble en cuivre

Numéro d'article: HKS120-10

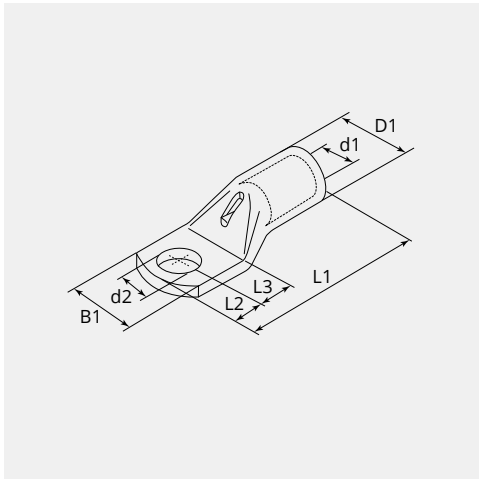
UC: 25



CARACTÉRISTIQUES TECHNIQUES

Matériau:	Cuivre ETP (CW008A)
Surface:	Etarnés électrolytiquement
Section câble (mm ²):	120
Boulon (Ø):	10
Trou d'inspection:	Oui
Fabricant:	Différents

DIMENSIONS



DIMENSIONS

L1 (mm):	65.0
L2 (mm):	14.0
L3 (mm):	14.0
B1 (mm):	28.0
d1 (Ø):	15.0
d2 (Ø):	10.5
D1 (Ø):	19.5

REMARQUE

Sur chaque cosse figure les caractéristiques suivantes: logo de la société, le code du produit, la section de câble à utiliser (mm²) et l'écrou Ø (mm)