

# Cosse tubulaire CU, plage étroite, 95mm<sup>2</sup>

Type HK, pour câble en cuivre

Numéro d'article: HK95-T8-19

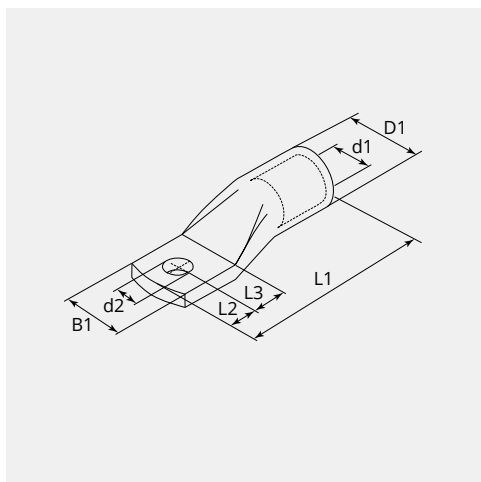
UC: 25



## CARACTÉRISTIQUES TECHNIQUES

Matériau:	Cuivre ETP (CW008A)
Surface:	Eternés électrolytiquement
Section câble (mm <sup>2</sup> ):	95
Boulon (Ø):	8
Trou d'inspection:	Non
Fabricant:	Différents

## DIMENSIONS



## DIMENSIONS

L1 (mm):	59.5
L2 (mm):	11.5
L3 (mm):	12.0
B1 (mm):	19.0
d1 (Ø):	13.5
d2 (Ø):	8.5
D1 (Ø):	18

## REMARQUE

Sur chaque cosse figure les caractéristiques suivantes: logo de la société, le code du produit, la section de câble à utiliser (mm²) et l'écrou Ø (mm)