

Capocorda tubo CU, attacco contenuto, 70mm²

Tipo HK, per conduttori in rame

Codice articolo: HK70-T10-19

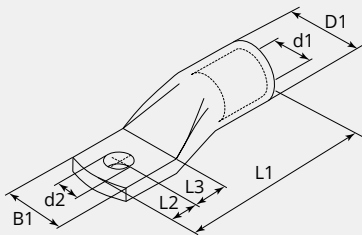
Imballo: 50



CARATTERISTICHE TECNICHE

Materiale:	Rame ETP (CW008A)
Superficie:	Stagnato elettroliticamente
Sezione cavo (mm²):	70
Bullone (Ø):	10
Foro d'ispezione:	No
Produttore:	Varie

DIMENSIONI



DIMENSIONI

L1 (mm):	55.5
L2 (mm):	11.5
L3 (mm):	12.0
B1 (mm):	19.0
d1 (Ø):	12.0
d2 (Ø):	10.5
D1 (Ø):	16.5

NOTA

· Ogni capicorda ha le seguenti caratteristiche: sezione conduttore (mm²) logo della società e del prodotto, e bulloni (mm)