

# Capocorda tubo CU, 70mm<sup>2</sup>

Tipo HK, per conduttori in rame

Codice articolo: HK70-6

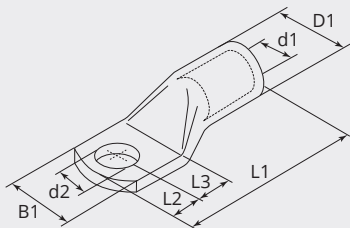
Imballo: 25



## CARATTERISTICHE TECNICHE

Materiale:	Rame ETP (CW008A)
Superficie:	Stagnato elettroliticamente
Sezione cavo (mm <sup>2</sup> ):	70
Bullone (Ø):	6
Foro d'ispezione:	No
Produttore:	Varie

## DIMENSIONI



## DIMENSIONI

L1 (mm):	53.0
L2 (mm):	10.0
L3 (mm):	10.0
B1 (mm):	23.0
d1 (Ø):	12.0
d2 (Ø):	6.5
D1 (Ø):	16.5

## NOTA

· Ogni capicorda ha le seguenti caratteristiche: sezione conduttore (mm<sup>2</sup>) logo della società e del prodotto, e bulloni (mm)