

# Cosse tubulaire CU, 400mm<sup>2</sup>

Type HK, pour câble en cuivre

Numéro d'article: HK400-12

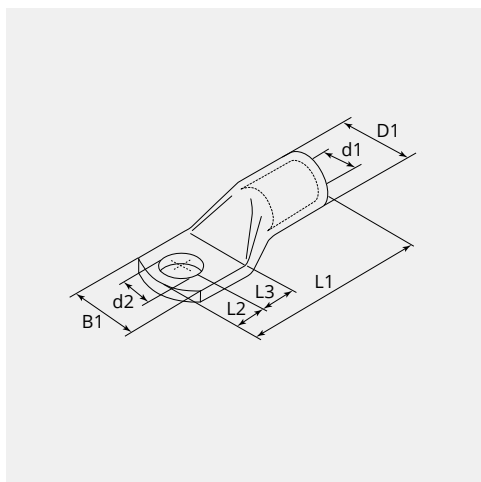
UC: 5



## CARACTÉRISTIQUES TECHNIQUES

Matériau:	Cuivre ETP (CW008A)
Surface:	Etarnés électrolytiquement
Section câble (mm <sup>2</sup> ):	400
Boulon (Ø):	12
Trou d'inspection:	Non
Fabricant:	Différents

## DIMENSIONS



## DIMENSIONS

L1 (mm):	114.0
L2 (mm):	24.0
L3 (mm):	24.0
B1 (mm):	49.0
d1 (Ø):	27.0
d2 (Ø):	13.0
D1 (Ø):	34

## REMARQUE

Sur chaque cosse figure les caractéristiques suivantes: logo de la société, le code du produit, la section de câble à utiliser (mm²) et l'écrou Ø (mm)