

# Capocorda tubo CU, 35mm<sup>2</sup>

Tipo HK, per conduttori in rame

Codice articolo: HK35-14

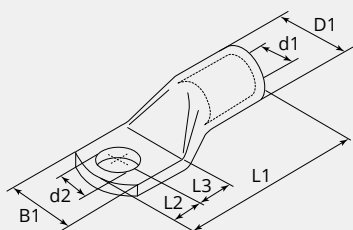
Imballo: 50



## CARATTERISTICHE TECNICHE

Materiale:	Rame ETP (CW008A)
Superficie:	Stagnato elettroliticamente
Sezione cavo (mm <sup>2</sup> ):	35
Bullone (Ø):	14
Foro d'ispezione:	No
Produttore:	Varie

## DIMENSIONI



## DIMENSIONI

L1 (mm):	54.5
L2 (mm):	14.5
L3 (mm):	14.5
B1 (mm):	21.0
d1 (Ø):	8.5
d2 (Ø):	15.0
D1 (Ø):	12

## NOTA

· Ogni capicorda ha le seguenti caratteristiche: sezione conduttore (mm<sup>2</sup>) logo della società e del prodotto, e bulloni (mm)