

# Capocorda tubo CU, 25mm<sup>2</sup>

Tipo HK, per conduttori in rame

Codice articolo: HK25-5

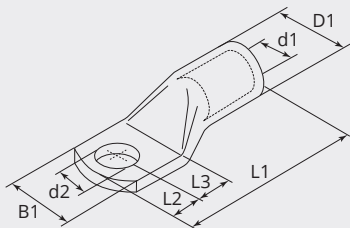
Imballo: 100



## CARATTERISTICHE TECNICHE

Materiale:	Rame ETP (CW008A)
Superficie:	Stagnato elettroliticamente
Sezione cavo (mm <sup>2</sup> ):	25
Bullone (Ø):	5
Foro d'ispezione:	No
Produttore:	Varie

## DIMENSIONI



## DIMENSIONI

L1 (mm):	37.5
L2 (mm):	7.5
L3 (mm):	7.5
B1 (mm):	14.0
d1 (Ø):	7.0
d2 (Ø):	5.5
D1 (Ø):	10

## NOTA

· Ogni capicorda ha le seguenti caratteristiche: sezione conduttore (mm<sup>2</sup>) logo della società e del prodotto, e bulloni (mm)