

Capocorda tubo CU, attacco contenuto, 240mm²

Tipo HK, per conduttori in rame

Codice articolo: HK240-T12-31

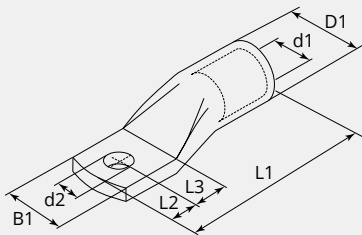
Imballo: 15



CARATTERISTICHE TECNICHE

Materiale:	Rame ETP (CW008A)
Superficie:	Stagnato elettroliticamente
Sezione cavo (mm²):	240
Bullone (Ø):	12
Foro d'ispezione:	No
Produttore:	Varie

DIMENSIONI



DIMENSIONI

L1 (mm):	93.5
L2 (mm):	21.5
L3 (mm):	19.0
B1 (mm):	31.0
d1 (Ø):	21.0
d2 (Ø):	13.0
D1 (Ø):	26

NOTA

· Ogni capicorda ha le seguenti caratteristiche: sezione conduttore (mm²) logo della società e del prodotto, e bulloni (mm)