

Rohrkabelschuh CU, Englasche, 185mm²

TYP HK, für Kupferleiter

Artikelnummer: HK185-T16-31

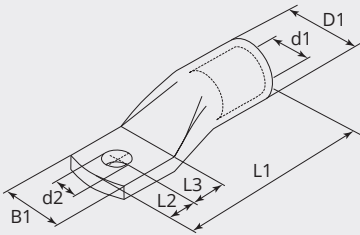
VPE: 25



TECHNISCHE EIGENSCHAFTEN

Material:	ETP Kupfer (CW008A)
Oberfläche:	Elektrolytisch verzinkt
Leiterquerschnitt (mm ²):	185
Bolzen (Ø):	16
Sichtloch:	Nein
Hersteller:	Diverse

ABMESSUNGEN



ABMESSUNGEN

L1 (mm):	83.0
L2 (mm):	18.0
L3 (mm):	18.0
B1 (mm):	31.0
d1 (Ø):	19.0
d2 (Ø):	17.0
D1 (Ø):	24

Hinweis

· Jeder Kabelschuh trägt folgende Merkmale: Firmen- und Produktbezeichnung, Leiterquerschnitt (mm²) und Bolzen Ø (mm)