

Capocorda tubo CU, 185mm²

Tipo HK, per conduttori in rame

Codice articolo: HK185-16

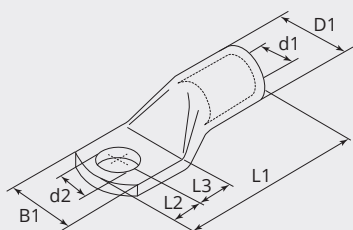
Imballo: 10



CARATTERISTICHE TECNICHE

Materiale:	Rame ETP (CW008A)
Superficie:	Stagnato elettroliticamente
Sezione cavo (mm ²):	185
Bullone (Ø):	16
Foro d'ispezione:	No
Produttore:	Varie

DIMENSIONI



DIMENSIONI

L1 (mm):	83.0
L2 (mm):	18.0
L3 (mm):	18.0
B1 (mm):	35.0
d1 (Ø):	19.0
d2 (Ø):	17.0
D1 (Ø):	24

NOTA

· Ogni capicorda ha le seguenti caratteristiche: sezione conduttore (mm²) logo della società e del prodotto, e bulloni (mm)