

Cosse tubulaire CU, 185mm²

Type HK, pour câble en cuivre

Numéro d'article: HK185-16

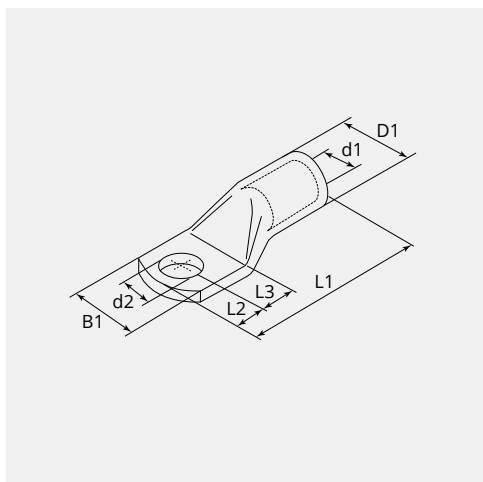
UC: 10



CARACTÉRISTIQUES TECHNIQUES

Matériau:	Cuivre ETP (CW008A)
Surface:	Etarnés électrolytiquement
Section câble (mm²):	185
Boulon (Ø):	16
Trou d'inspection:	Non
Fabricant:	Différents

DIMENSIONS



DIMENSIONS

L1 (mm):	83.0
L2 (mm):	18.0
L3 (mm):	18.0
B1 (mm):	35.0
d1 (Ø):	19.0
d2 (Ø):	17.0
D1 (Ø):	24

REMARQUE

Sur chaque cosse figure les caractéristiques suivantes: logo de la société, le code du produit, la section de câble à utiliser (mm²) et l'écrou Ø (mm)