

Capocorda tubo CU, attacco contenuto, 150mm²

Tipo HK, per conduttori in rame

Codice articolo: HK150-T12-19

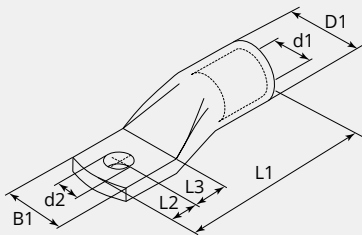
Imballo: 25



CARATTERISTICHE TECNICHE

Materiale:	Rame ETP (CW008A)
Superficie:	Stagnato elettroliticamente
Sezione cavo (mm²):	150
Bullone (Ø):	12
Foro d'ispezione:	No
Produttore:	Varie

DIMENSIONI



DIMENSIONI

L1 (mm):	72.0
L2 (mm):	15.0
L3 (mm):	15.0
B1 (mm):	19.0
d1 (Ø):	16.5
d2 (Ø):	13.0
D1 (Ø):	21

NOTA

· Ogni capicorda ha le seguenti caratteristiche: sezione conduttore (mm²) logo della società e del prodotto, e bulloni (mm)