

Cosse tubulaire CU, plage étroite, 150mm²

Type HK, pour câble en cuivre

Numéro d'article: HK150-T10-19

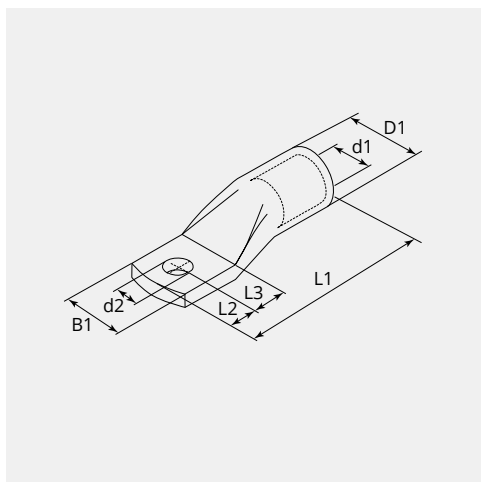
UC: 25



CARACTÉRISTIQUES TECHNIQUES

Matériau:	Cuivre ETP (CW008A)
Surface:	Eternés électrolytiquement
Section câble (mm ²):	150
Boulon (Ø):	10
Trou d'inspection:	Non
Fabricant:	Différents

DIMENSIONS



DIMENSIONS

L1 (mm):	67.5
L2 (mm):	11.5
L3 (mm):	14.0
B1 (mm):	19.0
d1 (Ø):	16.5
d2 (Ø):	10.5
D1 (Ø):	21

REMARQUE

Sur chaque cosse figure les caractéristiques suivantes: logo de la société, le code du produit, la section de câble à utiliser (mm²) et l'écrou Ø (mm)