

# Capocorda tubo CU, attacco contenuto, 120mm<sup>2</sup>

Tipo HK, per conduttori in rame

Codice articolo: HK120-T10-19

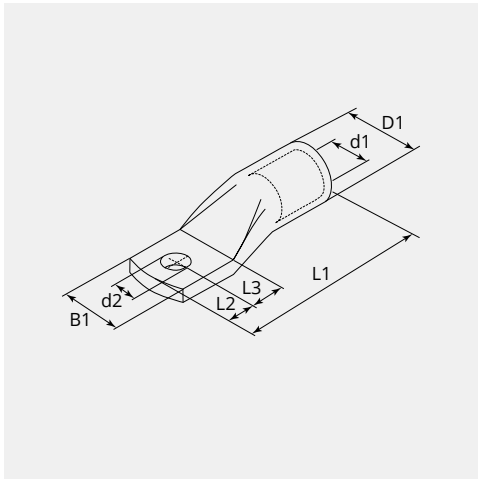
Imballo: 25



## CARATTERISTICHE TECNICHE

<b>Materiale:</b>	Rame ETP (CW008A)
<b>Superficie:</b>	Stagnato elettroliticamente
<b>Sezione cavo (mm<sup>2</sup>):</b>	120
<b>Bullone (Ø):</b>	10
<b>Foro d'ispezione:</b>	No
<b>Produttore:</b>	Varie

## DIMENSIONI



## DIMENSIONI

L1 (mm):	62.5
L2 (mm):	11.5
L3 (mm):	14.0
B1 (mm):	19.0
d1 (Ø):	15.0
d2 (Ø):	10.5
D1 (Ø):	19.5

## NOTA

· Ogni capicorda ha le seguenti caratteristiche: sezione conduttore (mm<sup>2</sup>) logo della società e del prodotto, e bulloni (mm)