

Capocorda tubo CU, 10mm²

Tipo HK, per conduttori in rame

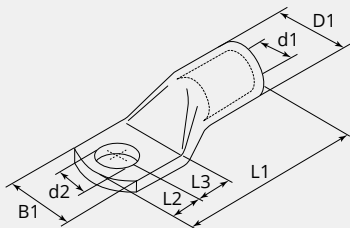
Codice articolo:	HK10-6
Peso del prodotto	0.0051 kg
Imballo:	100



CARATTERISTICHE TECNICHE

Materiale:	Rame ETP (CW008A)
Superficie:	Stagnato elettroliticamente
Sezione cavo (mm²):	10
Bullone (Ø):	6
Foro d'ispezione:	No
Produttore:	Varie

DIMENSIONI



DIMENSIONI

L1 (mm):	28.2
L2 (mm):	6.5
L3 (mm):	7.5
B1 (mm):	12.0
d1 (Ø):	4.5
d2 (Ø):	6.5
D1 (Ø):	7

NOTA

· Ogni capicorda ha le seguenti caratteristiche: sezione conduttore (mm²) logo della società e del prodotto, e bulloni (mm)