


# Capocorda a compressione CU, DIN 46235, 6mm<sup>2</sup>

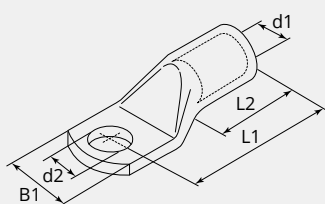
Tipo DR, per conduttori in rame

|   |   |
|---|---|
| <p>Codice articolo: DR6-5</p> <p>Imballo: 100</p> |  |
| <p>CE</p> <p>DIN EN 46235</p> <p>RoHS</p>         |   |

## CARATTERISTICHE TECNICHE

|                                  |                             |
|----------------------------------|-----------------------------|
| Materiale:                       | Rame ETP (CW008A)           |
| Superficie:                      | Stagnato elettroliticamente |
| Sezione cavo (mm <sup>2</sup> ): | 6                           |
| Bullone (Ø):                     | 5                           |
| Codice di compressione:          | 5                           |
| Foro d'ispezione:                | No                          |
| Produttore:                      | Gruppo Cembre               |

## DIMENSIONI



## DIMENSIONI

|          |      |
|----------|------|
| L1 (mm): | 24.0 |
| L2 (mm): | 10.0 |
| B1 (mm): | 8.5  |
| d1 (Ø):  | 3.8  |
| d2 (Ø):  | 5.3  |

## NOTA

Ogni capocorda ha le seguenti caratteristiche: logo della società, sezione conduttore (mm<sup>2</sup>), bulloni Ø (mm), codice della matrice di compressione (DIN 48083) e posizione di compressione