

Capocorda a compressione CU, DIN 46235, 50mm²

Tipo DR, per conduttori in rame

Codice articolo: DR50-16

Peso del prodotto 0.0462 kg

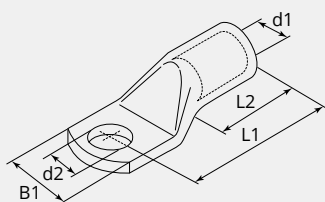
Imballo: 25



CARATTERISTICHE TECNICHE

Materiale:	Rame ETP (CW008A)
Superficie:	Stagnato elettroliticamente
Sezione cavo (mm²):	50
Bullone (Ø):	16
Codice di compressione:	14
Foro d'ispezione:	No
Produttore:	Gruppo Cembre

DIMENSIONI



DIMENSIONI

L1 (mm):	57.0
L2 (mm):	28.0
B1 (mm):	28.0
d1 (Ø):	10.0
d2 (Ø):	17.0

NOTA

Ogni capocorda ha le seguenti caratteristiche: logo della società, sezione conduttore (mm²), bulloni Ø (mm), codice della matrice di compressione (DIN 48083) e posizione di compressione