

# Capocorda a compressione CU, DIN 46235, 300mm<sup>2</sup>

Tipo DR, per conduttori in rame

Codice articolo: DR300-12N

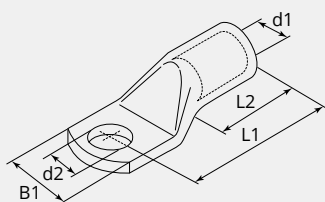
Imballo: 5



## CARATTERISTICHE TECNICHE

Materiale:	Rame ETP (CW008A)
Superficie:	Stagnato elettroliticamente
Sezione cavo (mm <sup>2</sup> ):	300
Bullone (Ø):	12
Codice di compressione:	32
Foro d'ispezione:	No
Produttore:	Gruppo Cembre

## DIMENSIONI



## DIMENSIONI

L1 (mm):	101.0
L2 (mm):	55.0
B1 (mm):	48.0
d1 (Ø):	24.5
d2 (Ø):	13.0

## NOTA

- Dimensioni del tubo non regolato secondo DIN 46235
- Ogni capocorda ha le seguenti caratteristiche: logo della società, sezione conduttore (mm²), bulloni Ø (mm), codice della matrice di compressione (DIN 48083) e posizione di compressione