

# Cosse à sertir CU, DIN 46235, 16mm<sup>2</sup>

Type DR, pour câble en cuivre

Numéro d'article: DR16-6

Poids du produit 0.0127 kg

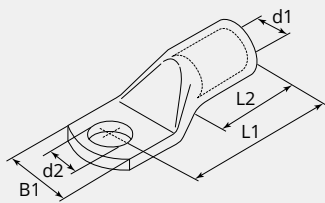
UC: 100



## CARACTÉRISTIQUES TECHNIQUES

Matériau:	Cuivre ETP (CW008A)
Surface:	Etarnés électrolytiquement
Section câble (mm <sup>2</sup> ):	16
Boulon (Ø):	6
Code du sertissage:	8
Trou d'inspection:	Non
Fabricant:	Groupe Cembre

## DIMENSIONS



## DIMENSIONS

L1 (mm):	36.0
L2 (mm):	20.0
B1 (mm):	13.0
d1 (Ø):	5.5
d2 (Ø):	6.4

## Remarque

Sur chaque cosse figure les caractéristiques suivantes: logo de la société, la section du câble à utiliser (mm²), l'écrou Ø (mm), code du matrice sertissage (DIN 48083) et position du pressage