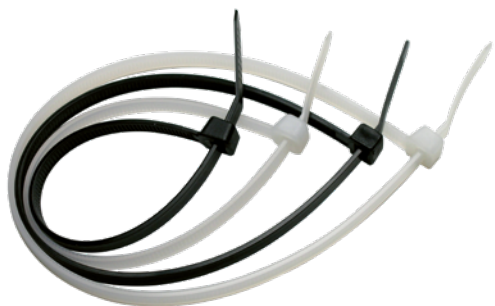
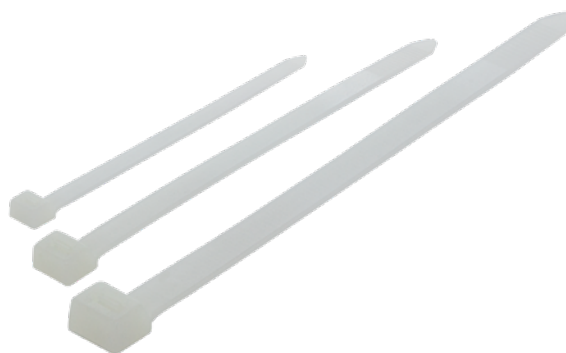


Fascetto poliammide PA6.6

Tipo CT, V2 UL94

Codice articolo: CT370X4.8

Imballo: 100



CARATTERISTICHE TECNICHE

Materiale: Poliammide PA6.6

Tenuta min. (kg): 22.2

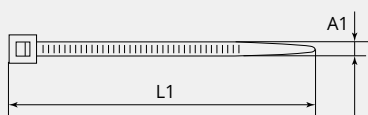
Max. Ø isolamento cavo (mm): 102

Temperatura di esercizio (°C): -40 - +85

CARATTERISTICHE TECNICHE

Colore:	Trasparente
Riutilizzabile:	No
Classe di infiammabilità UL 94:	UL94 - V2
Autoestinguente:	Si
Stabilizzato ai raggi UV:	No
Senza alogeni:	Si
Produttore:	WKK GmbH

DIMENSIONI



DIMENSIONI

Lunghezza (mm):	370
A1 (mm):	4.8
Max. Ø isolamento cavo (mm):	102