

# PA 6.6 preisolato capocorda tubo CU, 35mm<sup>2</sup>

Tipo ANE-M, per conduttori in rame

Codice articolo: ANE7-M10

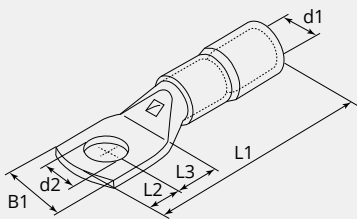
Imballo: 50



## CARATTERISTICHE TECNICHE

<b>Materiale:</b>	Rame ETP (CW008A)
<b>Superficie:</b>	Stagnato elettroliticamente
<b>Sezione cavo (mm<sup>2</sup>):</b>	35
<b>Sezione cavo flessibile (mm<sup>2</sup>):</b>	25 - 35
<b>Sezione cavo (AWG/MCM):</b>	2
<b>Bullone (Ø):</b>	10
<b>Foro d'ispezione:</b>	Si
<b>Colore:</b>	Nero
<b>Temperatura di esercizio (°C):</b>	-20 - +115
<b>Temperature max. (°C):</b>	+130
<b>Produttore:</b>	Gruppo Cembre

## DIMENSIONI



## DIMENSIONI

L1 (mm):	58.0
L2 (mm):	10.0
L3 (mm):	11.0
B1 (mm):	19.0
d1 (Ø):	13.6
d2 (Ø):	10.5

## NOTA

Ogni capicorda ha le seguenti caratteristiche: sezione conduttore (mm<sup>2</sup>) logo della società e del prodotto, specifiche dei materiali, e bulloni (mm)