

PA 6.6 preisolato capocorda tubo CU, 150mm²

Tipo ANE-M, per conduttori in rame sec. DIN EN60228 o VDE 0295 classe 5 e 6

Codice articolo: ANE35-M16

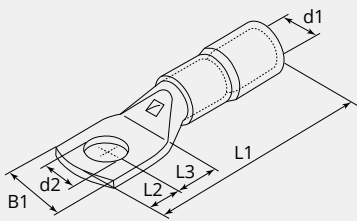
Imballo: 15



CARATTERISTICHE TECNICHE

Materiale:	Rame ETP (CW008A)
Superficie:	Stagnato elettroliticamente
Sezione cavo (mm²):	150
Sezione cavo flessibile (mm²):	120 - 150
Sezione cavo (AWG/MCM):	250 - 300
Bullone (Ø):	16
Foro d'ispezione:	Si
Colore:	Nero
Temperatura di esercizio (°C):	-20 - +115
Temperature max. (°C):	+130
Produttore:	Gruppo Cembre

DIMENSIONI



DIMENSIONI

L1 (mm):	101.0
L2 (mm):	17.0
L3 (mm):	19.0
B1 (mm):	34.2
d1 (Ø):	25.0
d2 (Ø):	17.0

NOTA

Ogni capicorda ha le seguenti caratteristiche: sezione conduttore (mm²) logo della società e del prodotto, specifiche dei materiali, e bulloni (mm)