

PA 6.6 preisolato capocorda tubo CU, 70mm²

Tipo ANE-M, per conduttori in rame

Codice articolo: ANE14-M6

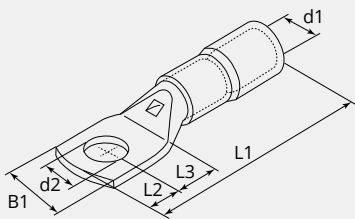
Imballo: 25



CARATTERISTICHE TECNICHE

Materiale:	Rame ETP (CW008A)
Superficie:	Stagnato elettroliticamente
Sezione cavo (mm²):	70
Sezione cavo flessibile (mm²):	50 - 70
Sezione cavo (AWG/MCM):	0 - 00
Bullone (Ø):	6
Foro d'ispezione:	Si
Colore:	Nero
Temperatura di esercizio (°C):	-20 - +115
Temperature max. (°C):	+130
Produttore:	Gruppo Cembre

DIMENSIONI



DIMENSIONI

L1 (mm):	61.0
L2 (mm):	7.0
L3 (mm):	8.0
B1 (mm):	21.0
d1 (Ø):	15.8
d2 (Ø):	6.4

NOTA

Ogni capicorda ha le seguenti caratteristiche: sezione conduttore (mm²) logo della società e del prodotto, specifiche dei materiali, e bulloni (mm)