

# Capocorda ad anello con isolamento in nylon CU, 35mm<sup>2</sup>

Tipo AN-M, a prova di cortocircuito per conduttori in rame

Codice articolo: AN7-M10

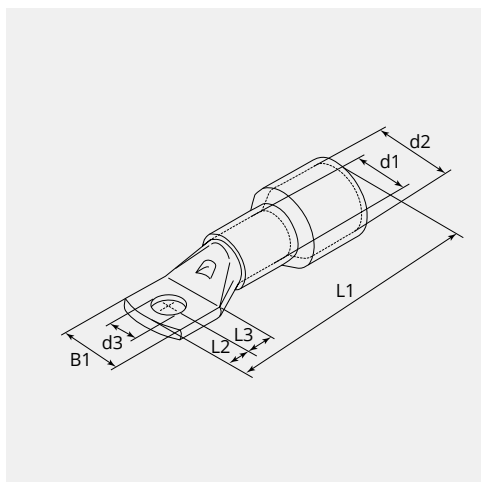
Imballo: 100



## CARATTERISTICHE TECNICHE

Materiale:	Rame ETP (CW008A)
Superficie:	Stagnato elettroliticamente
Sezione cavo (mm <sup>2</sup> ):	35
Sezione cavo flessibile (mm <sup>2</sup> ):	25 - 35
Bullone (Ø):	10
Foro d'ispezione:	Si
Colore:	Rosso
Classe di infiammabilità UL 94:	UL94 - V2
Temperatura di esercizio (°C):	-20 - +115
Temperature max. (°C):	+130
Produttore:	Gruppo Cembre

## DIMENSIONI



## DIMENSIONI

L1 (mm):	56.0
L2 (mm):	10.0
L3 (mm):	11.0
B1 (mm):	19.0
d1 (Ø):	8.9
d2 (Ø):	11.9
d3 (Ø):	10.5

## NOTA

Ogni capicorda ha le seguenti caratteristiche: sezione conduttore (mm<sup>2</sup>) logo della società e del prodotto, specifiche dei materiali, e bulloni (mm)