

Capocorda ad anello con isolamento in nylon CU, 25mm²

Tipo AN-M, a prova di cortocircuito per conduttori in rame

Codice articolo: AN5-M10

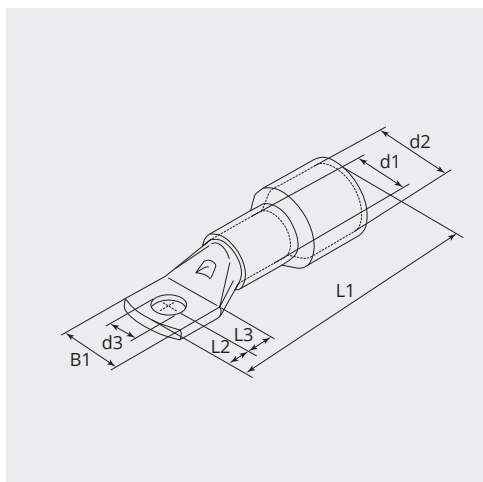
Imballo: 100



CARATTERISTICHE TECNICHE

Materiale:	Rame ETP (CW008A)
Superficie:	Stagnato elettroliticamente
Sezione cavo (mm ²):	25
Bullone (Ø):	10
Foro d'ispezione:	Si
Colore:	Giallo
Classe di infiammabilità UL 94:	UL94 - V2
Temperatura di esercizio (°C):	-20 - +115
Temperature max. (°C):	+130
Produttore:	Gruppo Cembre

DIMENSIONI



DIMENSIONI

L1 (mm):	53.0
L2 (mm):	10.0
L3 (mm):	11.0
B1 (mm):	18.0
d1 (Ø):	7.0
d2 (Ø):	11.1
d3 (Ø):	10.5

NOTA

Ogni capicorda ha le seguenti caratteristiche: sezione conduttore (mm²) logo della società e del prodotto, specifiche dei materiali, e bulloni (mm)