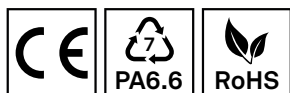


Cosse de câble annulaire isolée nylon CU, 150mm²

Type AN-M, protégé contre les courts-circuits pour câble en cuivre

Numéro d'article: AN30-M20

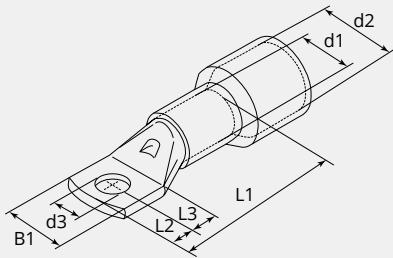
UC: 15



CARACTÉRISTIQUES TECHNIQUES

Matériau:	Cuivre ETP (CW008A)
Surface:	Etarnés électrolytiquement
Section câble (mm ²):	150
Section câble fils fin (mm ²):	120 - 150
Boulon (Ø):	20
Trou d'inspection:	Oui
Couleur:	Rouge
Classe d'inflammabilité UL 94:	UL94 - V2
Température de fonctionnement (°C):	-20 - +115
Température max. (°C):	+130
Fabricant:	Groupe Cembre

DIMENSIONS



DIMENSIONS

L1 (mm):	87.0
L2 (mm):	20.0
L3 (mm):	22.0
B1 (mm):	31.5
d1 (Ø):	16.7
d2 (Ø):	23.0
d3 (Ø):	21.0

Remarque

Sur chaque cosse figure les caractéristiques suivantes: logo de la société, le code du produit, la spécification de la matière, la section de câble à utiliser (mm²) et l'écrou Ø (mm)