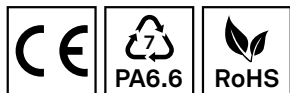


Cosse de câble annulaire isolée nylon CU, 10mm²

Type AN-M, protégé contre les courts-circuits pour câble en cuivre

Numéro d'article: AN2-M12

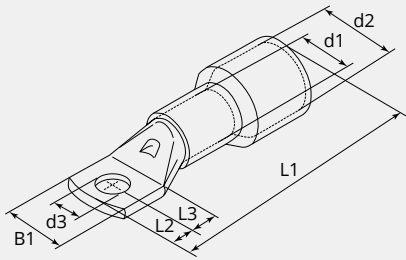
UC: 100



CARACTÉRISTIQUES TECHNIQUES

Matériau:	Cuivre ETP (CW008A)
Surface:	Eternés électrolytiquement
Section câble (mm ²):	10
Boulon (Ø):	12
Trou d'inspection:	Oui
Couleur:	Rouge
Classe d'inflammabilité UL 94:	UL94 - V2
Température de fonctionnement (°C):	-20 - +115
Température max. (°C):	+130
Fabricant:	Groupe Cembre

DIMENSIONS



DIMENSIONS

L1 (mm):	51.1
L2 (mm):	12.0
L3 (mm):	14.0
B1 (mm):	19.0
d1 (Ø):	4.6
d2 (Ø):	8.0
d3 (Ø):	13.2

Remarque

Sur chaque cosse figure les caractéristiques suivantes: logo de la société, le code du produit, la spécification de la matière, la section de câble à utiliser (mm²) et l'écrou Ø (mm)