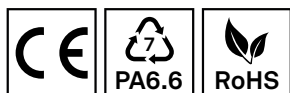


Cosse de câble annulaire isolée nylon CU, 95mm²

Type AN-M, protégé contre les courts-circuits pour câble en cuivre

Numéro d'article: AN19-M12

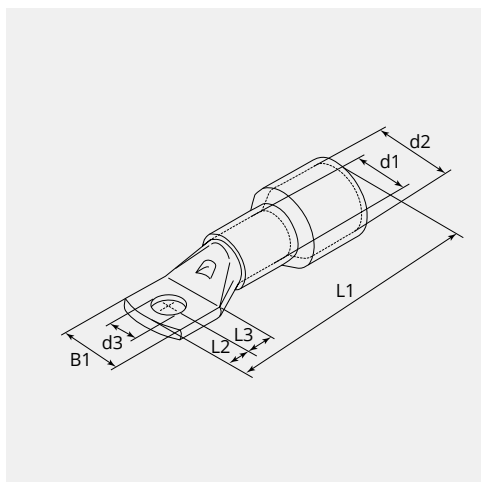
UC: 25



CARACTÉRISTIQUES TECHNIQUES

Matériau:	Cuivre ETP (CW008A)
Surface:	Etarnés électrolytiquement
Section câble (mm ²):	95
Section câble fils fin (mm ²):	70 - 95
Boulon (Ø):	12
Trou d'inspection:	Oui
Couleur:	Bleu
Classe d'inflammabilité UL 94:	UL94 - V2
Température de fonctionnement (°C):	-20 - +115
Température max. (°C):	+130
Fabricant:	Groupe Cembre

DIMENSIONS



DIMENSIONS

L1 (mm):	82.0
L2 (mm):	12.0
L3 (mm):	14.0
B1 (mm):	25.0
d1 (Ø):	13.5
d2 (Ø):	18.0
d3 (Ø):	13.2

REMARQUE

Sur chaque cosse figure les caractéristiques suivantes: logo de la société, le code du produit, la spécification de la matière, la section de câble à utiliser (mm²) et l'écrou Ø (mm)