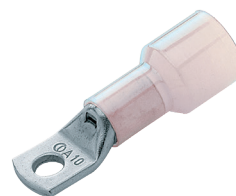


Capocorda ad anello con isolamento in nylon CU, 50mm²

Tipo AN-M, a prova di cortocircuito per conduttori in rame

Codice articolo: AN10-M6

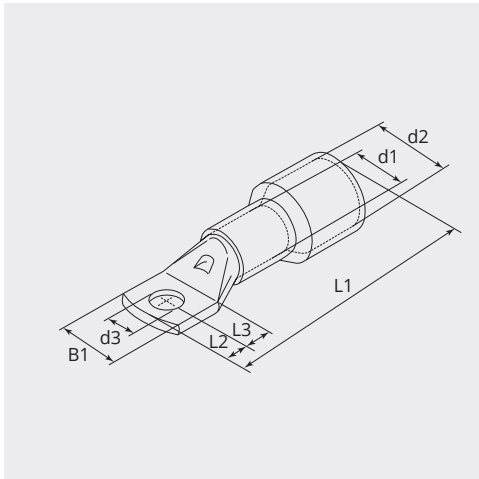
Imballo: 50



CARATTERISTICHE TECNICHE

Materiale:	Rame ETP (CW008A)
Superficie:	Stagnato elettroliticamente
Sezione cavo (mm ²):	50
Sezione cavo flessibile (mm ²):	35 - 50
Bullone (Ø):	6
Foro d'ispezione:	Si
Colore:	Bianco
Classe di infiammabilità UL 94:	UL94 - V2
Temperatura di esercizio (°C):	-20 - +115
Temperature max. (°C):	+130
Produttore:	Gruppo Cembre

DIMENSIONI



DIMENSIONI

L1 (mm):	51.0
L2 (mm):	7.0
L3 (mm):	8.0
B1 (mm):	19.0
d1 (Ø):	10.0
d2 (Ø):	13.8
d3 (Ø):	6.4

NOTA

Ogni capicorda ha le seguenti caratteristiche: sezione conduttore (mm²) logo della società e del prodotto, specifiche dei materiali, e bulloni (mm)