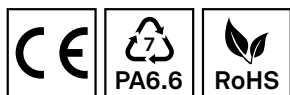


# Cosse de câble annulaire isolée nylon CU, 4-6mm<sup>2</sup>

Type AN-M, protégé contre les courts-circuits pour câble en cuivre

Numéro d'article: AN1-M6

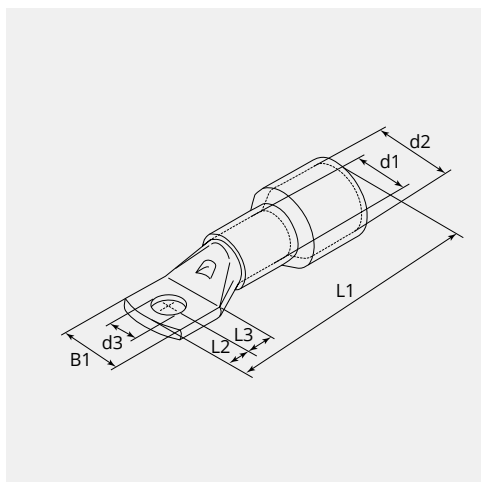
UC: 100



## CARACTÉRISTIQUES TECHNIQUES

Matériau:	Cuivre ETP (CW008A)
Surface:	Eternés électrolytiquement
Section câble (mm <sup>2</sup> ):	4 - 6
Boulon (Ø):	6
Trou d'inspection:	Oui
Couleur:	Jaune
Classe d'inflammabilité UL 94:	UL94 - V2
Température de fonctionnement (°C):	-20 - +115
Température max. (°C):	+130
Fabricant:	Groupe Cembre

## DIMENSIONS



## DIMENSIONS

L1 (mm):	32.0
L2 (mm):	6.0
L3 (mm):	7.0
B1 (mm):	11.0
d1 (Ø):	3.6
d2 (Ø):	5.3
d3 (Ø):	6.4

## REMARQUE

Sur chaque cosse figure les caractéristiques suivantes: logo de la société, le code du produit, la spécification de la matière, la section de câble à utiliser (mm²) et l'écrou Ø (mm)