

# Capocorda tubo CU, 400mm<sup>2</sup>

Tipo A-M, per conduttori in rame

Codice articolo: A80-M20

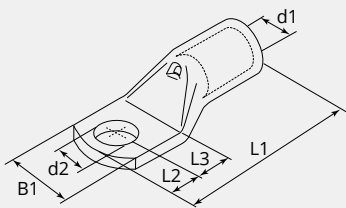
Imballo: 1



## CARATTERISTICHE TECNICHE

<b>Materiale:</b>	Rame ETP (CW008A)
<b>Superficie:</b>	Stagnato elettroliticamente
<b>Sezione cavo (mm<sup>2</sup>):</b>	400
<b>Sezione cavo flessibile (mm<sup>2</sup>):</b>	300
<b>Sezione cavo (AWG/MCM):</b>	600 - 800
<b>Bullone (Ø):</b>	20
<b>Foro d'ispezione:</b>	Si
<b>Produttore:</b>	Gruppo Cembre

## DIMENSIONI



## DIMENSIONI

L1 (mm):	119.0
L2 (mm):	23.0
L3 (mm):	24.0
B1 (mm):	51.0
d1 (Ø):	27.0
d2 (Ø):	21.0

## NOTA

Ogni capicorda ha le seguenti caratteristiche: sezione conduttore (mm<sup>2</sup>) logo della società e del prodotto, specifiche dei materiali, e bulloni (mm)