

Capocorda tubo CU, 400mm²

Tipo A-M, per conduttori in rame

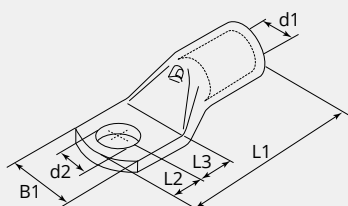
Codice articolo: A80-M12
 Peso del prodotto 0.3855 kg
 Imballo: 1



CARATTERISTICHE TECNICHE

Materiale:	Rame ETP (CW008A)
Superficie:	Stagnato elettroliticamente
Sezione cavo (mm ²):	400
Sezione cavo flessibile (mm ²):	300
Sezione cavo (AWG/MCM):	600 - 800
Bullone (Ø):	12
Foro d'ispezione:	Si
Produttore:	Gruppo Cembre

DIMENSIONI



DIMENSIONI

L1 (mm):	113.0
L2 (mm):	19.0
L3 (mm):	22.0
B1 (mm):	51.0
d1 (Ø):	27.0
d2 (Ø):	13.2

NOTA

Ogni capicorda ha le seguenti caratteristiche: sezione conduttore (mm²) logo della società e del prodotto, specifiche dei materiali, e bulloni (mm)